

זמן עבר

יהוד

אתי

□ □ □
: - T

□ □ □
: - T

□ □ □
: - T

אתי



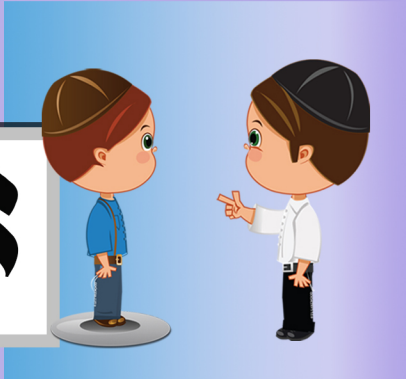
אתה

□ □ □
: - T

□ □ □
: - T

□ □ □
: - T

אתה



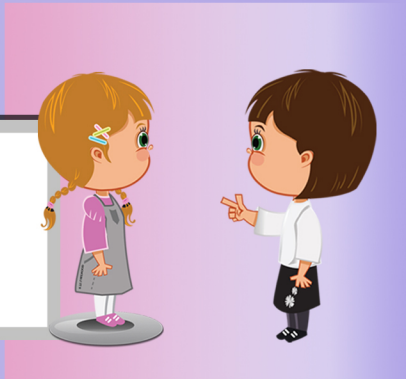
את

□ □ □
: - T

□ □ □
: - T

□ □ □
: - T

את



□ □ □
: - T

□ □ □
: - T

□ □ □
: - T

הוא



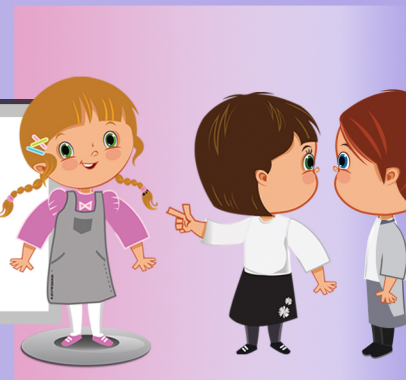
היא

□ □ □
: - T

□ □ □
: - T

□ □ □
: - T

היא



זמן עבר

רבים

נו

⋮

—

⋮

אנחנו



תם

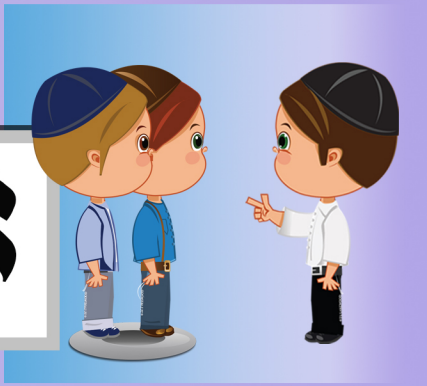
⋮

⋮

—

⋮

אתם



תן

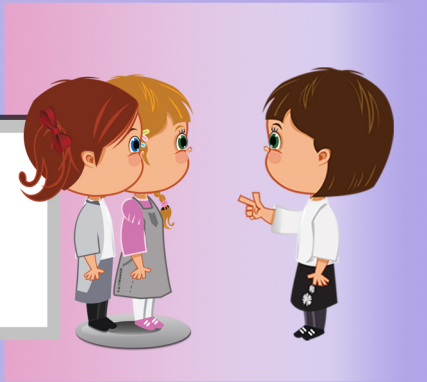
⋮

⋮

—

⋮

אתן

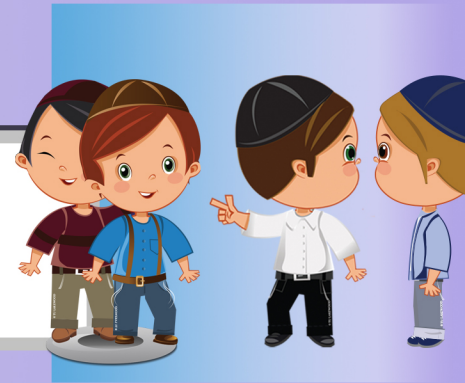


תם

⋮

⋮

הם

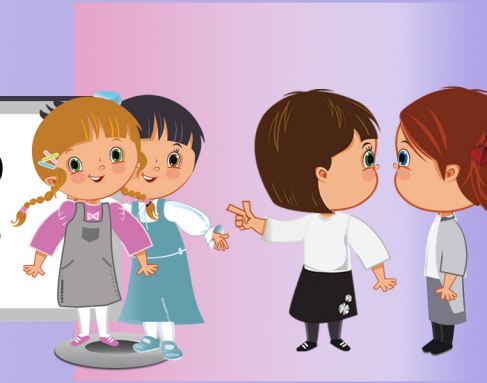


תן

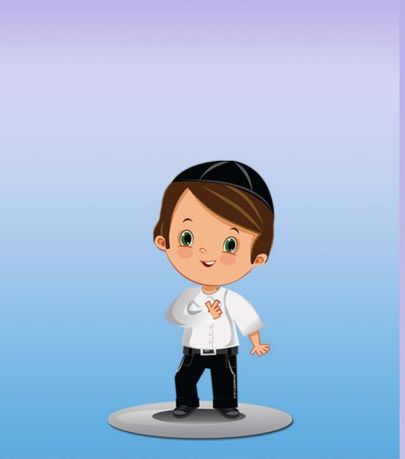
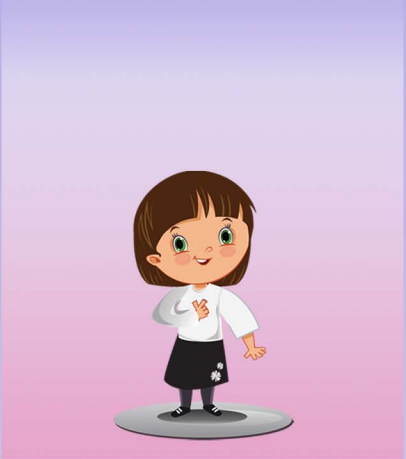
⋮

⋮

הן



זמן הזדה



היא



את

אני



יהידה

ת י

הוא

אתה

אני



יהיד

י

זמן הזה



הֵן

אֵינן

אֵנחנו

הֵם

אֵתם

אֵנחנו



רבות



רבים

ות

ו

□ □ □ □

□ □

ים

י

□ □ □ □

□ □